

Донбаська державна машинобудівна академія (ДДМА)

(повне найменування вищого навчального закладу)

Кафедра _____ **Механіка пластичного формування** _____

Спеціальність _____ **131 «Прикладна механіка»** _____
(шифр і назва спеціальності)

Спеціалізація _____ **Комп'ютерне моделювання і проектування процесів і машин** _____
(назва спеціалізації)

Учбова дисципліна _____ **«Гідравлічні машини, гідроприводи та гідропневмоавтоматика» (ч.2)** _____

БІЛЕТ №1

1. Визначення її складові частини гідроприводу;
2. Робоча рідина;
3. Середнє значення моменту від одного плунжера;
4. Робочий об'єм гідромотора.
5. Тест:

Питання № 1

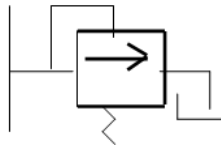
Що розуміється під терміном "силовий режим"

Варіанти відповідей:

- А) зміна швидкості виконавчого механізму машини по окремих періодах циклу
- Б) характер нагрюження виконавчого механізму машини на окремих періодах циклу
- В) послідовність і тривалість характерних періодів, з яких складається робочий цикл роботи машини

Питання № 2

На малюнку показана умовна позначка на гідросхемах запобіжних клапанів...

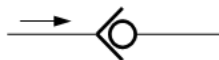


Варіанти відповідей:

- А) керованих від електромагніту
- Б) не керованих
- В) автоматично діючих

Питання № 3

Умовна позначка, у гідросхемах, якого із клапанів показане на малюнку...



Варіанти відповідей:

- А) зворотного
- Б) зворотного
- В) переливного

Затверджено на засіданні кафедри _____ **МПФ**

Протокол № 1 від «09» вересня 2018р.

Зав. кафедрою _____
(підпис)

О.Є. Марков
(прізвище, ініціали)

Екзаменатор _____
(підпис)

Є.А. Єрьомкін
(прізвище, ініціали)